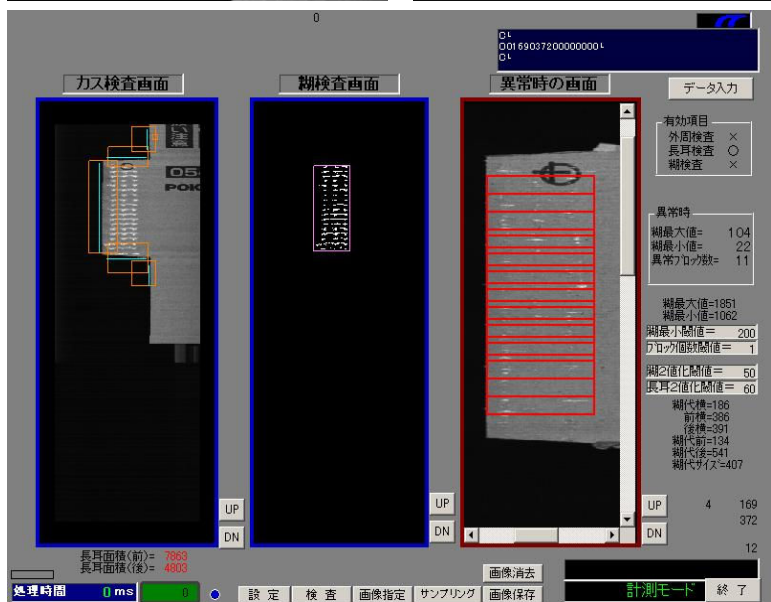
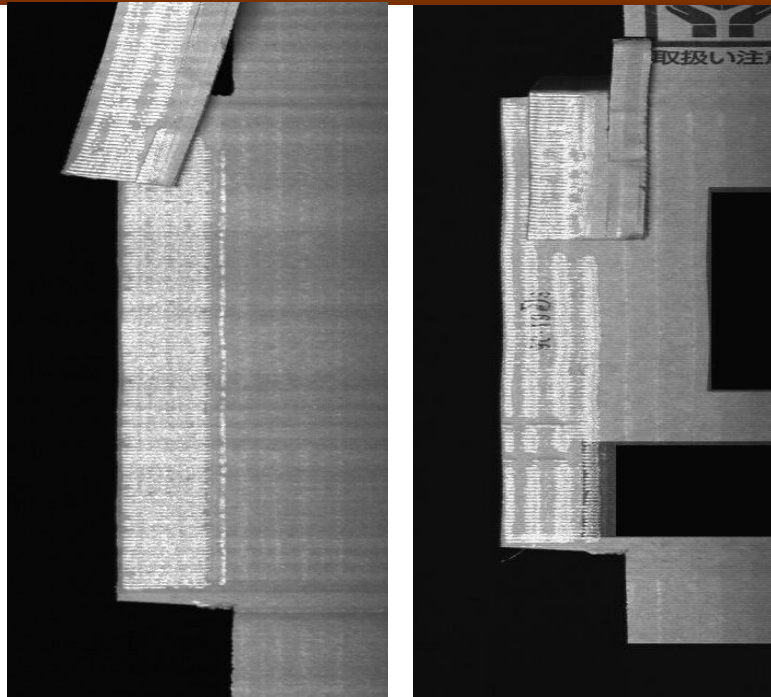


# 糊CAM

## 糊塗布画像検査装置

特許第 5227246 号



# 糊代フラップ周りの不良を検出

特許第 5227246 号

## 糊代フラップ周りの外周検査

## 抜きカス等の付着検査

## 糊の塗布量検査

糊塗布直後を監視することにより、不良検出を行います。

不良シートはバッチ排出部まで追跡し、バッチ排出動作時にパトライトと警報により不良の到達を知らせます。

### 特徴

#### 1. シート寸法データを CNC から受信

シート情報の自動受信によって検査セッティング入力作業が不要です。

#### 2. 高速検査が可能です

350 枚/分の速度まで全数検査が可能です。

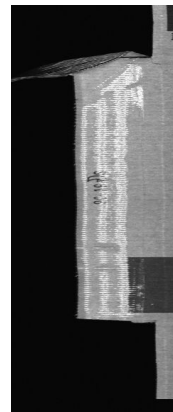
#### 3. 白ライナーでの検査が可能です

白ライナー地で白い糊をそのまま検査できます。

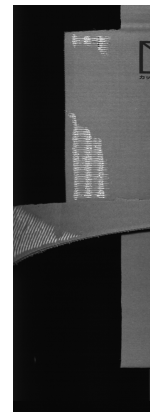
#### 4. 糊塗布量の許容値設定が可能です

糊塗布量の数値化が可能となったため、糊塗布量許容範囲の設定が可能となりました。

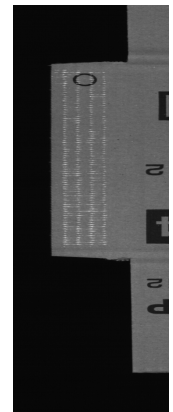
### 不良サンプル



抜きカス付着



抜きカスのっかり



糊量不足

### 検査画面



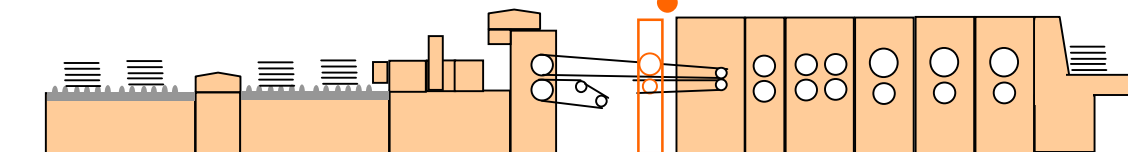
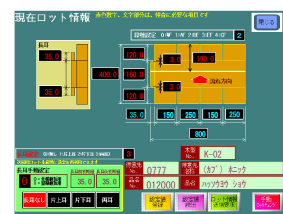
### 不良データ明細

不良種別	不良位置	不良発生時刻	不良発生枚数	不良発生ライン	不良発生機
抜きカス付着	1000	10:00:00	1	1	1
抜きカスのっかり	1000	10:00:01	1	1	1
糊量不足	1000	10:00:02	1	1	1

### 検査カメラ



### 操作パネル



### 《仕様》

電源	AC 100V/110V 50/60Hz 30A
応答速度	ライン速度 350 枚/分まで対応
検査方式	CNC 等上位からのデータを基準値とします
出力	警報出力、給紙停止出力
その他	塗布量の推移グラフ
オプション	マーキングガンへの信号出力機能等



株式会社 ホニック 〒486-0902 愛知県春日井市新開町字平瀬 81-4

TEL: 0568-32-7838

FAX: 0568-32-4221

URL: <http://www.phonic.co.jp/>